



Lokalna Grupa Działania „Ziemia Pszczyńska”

www.lgdziemiapszczyńska.pl

Dlaczego powstała LGD?

Program Rozwoju Obszarów Wiejskich 2007-2013 Oś 4 Leader

Stowarzyszenie LGD „Ziemia Pszczyńska” powstało z inicjatywy przedstawicieli lokalnych władz samorządowych, którzy na przełomie 2007/2008 roku zorganizowali pierwsze spotkania informacyjne dla przedstawicieli społeczności lokalnych, poświęcone utworzeniu partnerstwa na obszarze gmin wiejskich powiatu pszczyńskiego.

Lokalna Grupa Działania "Ziemia Pszczyńska"

Jest stowarzyszeniem, które łączy **podmioty gospodarcze, samorządy, organizacje pozarządowe** oraz **osoby fizyczne** we wspólnym działaniu na rzecz rozwoju lokalnego.

Łącznie teren LGD obejmuje 6 gmin, na którym zamieszkuje prawie 80 000 tysięcy mieszkańców.



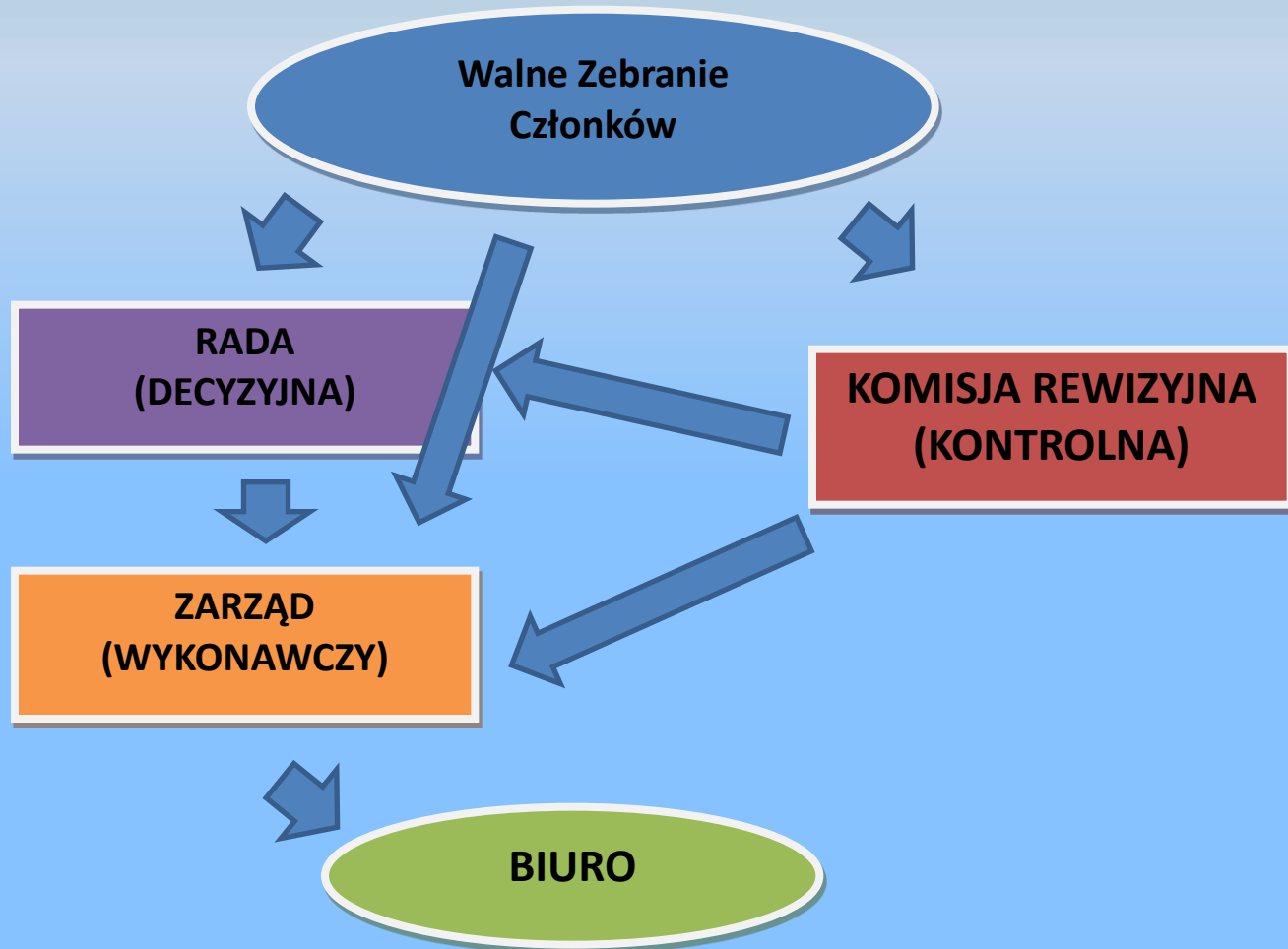
Działamy i realizujemy założenia **osi** zwanej **LEADER** w ramach Programu Rozwoju Obszarów Wiejskich 2007-2013. Tym terminem określa się europejski program wspierający społeczności wiejskie, który funkcjonuje w Unii Europejskiej od 1991 r.

Głównym celem tego programu jest budowanie kapitału społecznego na wsi poprzez aktywizację mieszkańców oraz przyczynianie się do powstawania nowych miejsc pracy oraz lepsze wykorzystanie posiadanych zasobów przyrodniczych, historycznych, kulturowych, gospodarczych, itp.

Misją LGD „Ziemia Pszczyńska” jest stworzenie warunków wspierających:

- budowanie aktywnych i odpowiedzialnych postaw społeczności lokalnych podejmujących działania na rzecz efektywnego, przedsiębiorczego, zgodnego z zasadami rozwoju zrównoważonego wykorzystywania potencjałów obszaru;
- zawiązywanie partnerstwa między lokalnymi podmiotami, którego rezultatem będzie zwiększenie możliwości realizacji nowych projektów, ważnych dla podnoszenia jakości życia i poprawiania pozycji obszaru w otoczeniu;
- tworzenie i wdrażanie innowacyjnych koncepcji na rzecz rozwoju Ziemi Pszczyńskiej oraz odkrywanie przez mieszkańców nowych ścieżek rozwoju obszaru przyczyniających się do pozytywnych przemian społeczno-gospodarczych obszaru.

Struktura LGD „Ziemia Pszczyńska”



Walne Zebranie Członków

Obecnie Stowarzyszenie tworzy ponad 60 osób, które podejmują decyzje w formie uchwał na Walnych Zebraniach Członków.



Także władze Stowarzyszenia tj. Zarząd, Komisja Rewizyjna i Rada wybierane są przez Walne Zebranie Członków na 2-letnią kadencję.

Zarząd

Zarząd kieruje całokształtem działalności Stowarzyszenia i reprezentuje je na zewnątrz.

Skład Zarządu:

Aleksandra Zachraj – Prezes,
Andrzej Nelec – Wiceprezes,
Bernadeta Lampart – Skarbnik,
Katarzyna Hasik – Sekretarz,
Katarzyna Myszor, Jacek Kubis oraz Michał Pudełko.



Rada

Organ decyzyjny powołany, w celu dokonywania wyboru operacji, które zostaną sfinansowane w ramach Lokalnej Strategii Rozwoju.

W jej skład wchodzi 13 osób, reprezentujących wszystkie gminy powiatu.



Biuro Stowarzyszenia Lokalna Grupa Działania „Ziemia Pszczyńska”

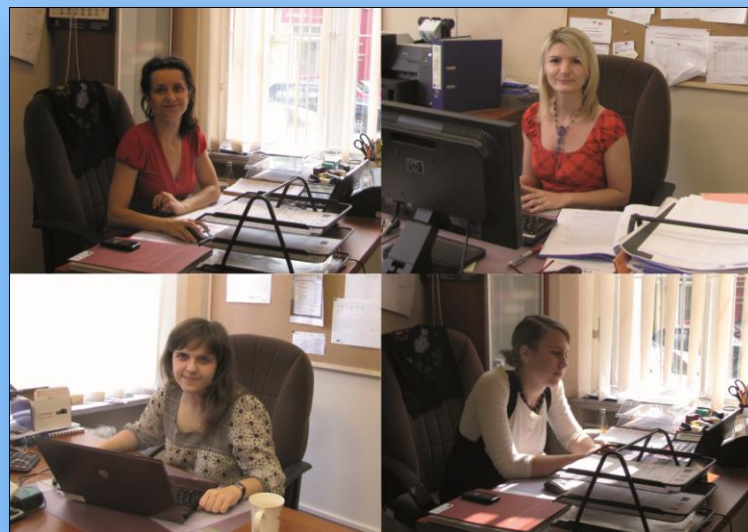
Zadaniem biura jest prowadzenie bieżącej obsługi działalności Stowarzyszenia. W biurze zatrudnionych jest trzech pracowników. Kierownikiem oraz dwóch specjalistów ds. projektów

Godziny otwarcia:

8.00 – 16.00

ul. 3 Maja 11
43-200 Pszczyna
tel. **32 210 02 12**

e-mail: biuro@lgdziemiapszczyńska.pl
www.lgdziemiapszczyńska.pl



Począwszy od **2010 r.** mieszkańcy obszaru LGD, firmy i instytucje mogą ubiegać się o pomoc finansową w zakresie następujących działań:

- **różnicowanie w kierunku działalności nierolniczej,**
- **odnowa i rozwój wsi,**
- **rozwój mikroprzedsiębiorstw,**
- **małe projekty.**

Różnicowanie w kierunku działalności nierolniczej

Działanie ma przyczyniać się do tworzenia pozarolniczych źródeł dochodów w gospodarstwach, a także powstawania miejsc pracy poza rolnictwem na obszarach wiejskich przez udzielenie pomocy na podejmowanie lub rozwijanie przez rolników, domowników i małżonków rolników działalności nierolniczej lub związanej z rolnictwem w zakresie produkcji lub usług;

Odnowa i rozwój wsi

Działanie tworzy warunki dla dywersyfikacji działalności gospodarczej i poprawy możliwości zatrudnienia, przyczyniając się tym samym do zrównoważonego rozwoju społeczno-gospodarczego obszarów wiejskich. Celem jest wzrost konkurencyjności gospodarczej obszarów wiejskich, rozwój przedsiębiorczości i rynku pracy, wzrost zatrudnienia na obszarach wiejskich

Rozwój mikroprzedsiębiorstw

Celem działania jest wpływanie na poprawę jakości życia na obszarach wiejskich przez zaspokojenie potrzeb społecznych i kulturalnych mieszkańców wsi oraz promowanie obszarów wiejskich przez wsparcie inwestycyjne przyznawane na realizację projektów związanych z zagospodarowaniem przestrzeni publicznej, w tym utrzymaniem, odbudową i poprawą stanu dziedzictwa kulturowego i przyrodniczego na wsi oraz podniesienie atrakcyjności turystycznej obszarów wiejskich.

Małe projekty

Działanie oferuje wsparcie finansowe drobnych, lokalnych inicjatyw; ma wzbudzać większe zainteresowanie własnym obszarem, wzmacniać lokalną tożsamość, wpływać na większą aktywizację mieszkańców, organizacji i innych podmiotów.

Załącznik nr 10: Harmonogram przewidywanych terminów podawania do publicznej wiadomości informacji o możliwości składania wniosków o przyznanie pomocy w ramach działania 4.1/413 Wdrażanie lokalnych strategii rozwoju

Lp.	Wyszczególnienie		2009				2010				2011				2012				2013				2014			
			I	II	III	IV	I	II	III	IV	I	II	III	IV	I	II	III	IV	I	II	III	IV	I	II	III	IV
1	Operacje spełniające warunki przyznania pomocy dla działania:	Różnicowanie w kierunku działalności nierolniczej								X				X				X				X				
2		Tworzenie i rozwój mikroprzedsiębiorstw							X				X				X				X					
3		Odnowa i rozwój wsi					X																			
4		małe projekty						X			X		X		X		X		X		X					



Wniosek (wypełnia beneficjent)



Biuro LGD (złożenie wniosku)



Rada LGD (ocena wniosku)



Urząd Marszałkowski (weryfikacja wniosku)



PODPISANIE UMOWY



Wyplata środków (po zrealizowaniu projektu)

Pierwszy konkurs „Małych Projektów”

- **10 czerwca 2010r.** LGD „Ziemia Pszczyńska” zamknęła nabór wniosków w ramach działania „Małe Projekty”
- Wpłynęły **22** wnioski na łączną kwotę dofinansowania **428 198,50 zł.**

Szkolenia i konsultacje



Wyjazd szkoleniowy do Pawełek

W dniach 26-27.06.2010r. odbyło się szkolenie wyjazdowe dotyczące pozyskiwania środków unijnych na realizację projektów związanych z **tworzeniem lub rozwijaniem produktu lokalnego** opartego o zasoby przyrodnicze, kulturowe lub historyczne





LGD współorganizatorem Imprez Gminnych

Dni Kobiórá (20 maja - 1 czerwca 2010)



Dni Suszca - 28-30 maja 2010r.



Dni Goczałkowic - 13 czerwiec 2010r.



Perł Ziemi Pszczyńskiej

Zamysłem projektu jest odnalezienie osób i organizacji z terenów wiejskich powiatu pszczyńskiego, które zasługują na szczególne wyróżnienie ze względu na swoje zainteresowania, działalność, bądź oryginalne i nietypowe zbiory.

Ostatnim etapem projektu będzie publikacja przedstawiająca ludzi i organizacje - perły tej ziemi.



ZAPRASZAMY DO WSPÓŁPRACY

LGD „Ziemia Pszczyńska”

ul. 3 Maja 11

43-200 Pszczyna

tel. **32 210 02 12**

e-mail: biuro@lgdziemiapszczyńska.pl

www.lgdziemiapszczyńska.pl